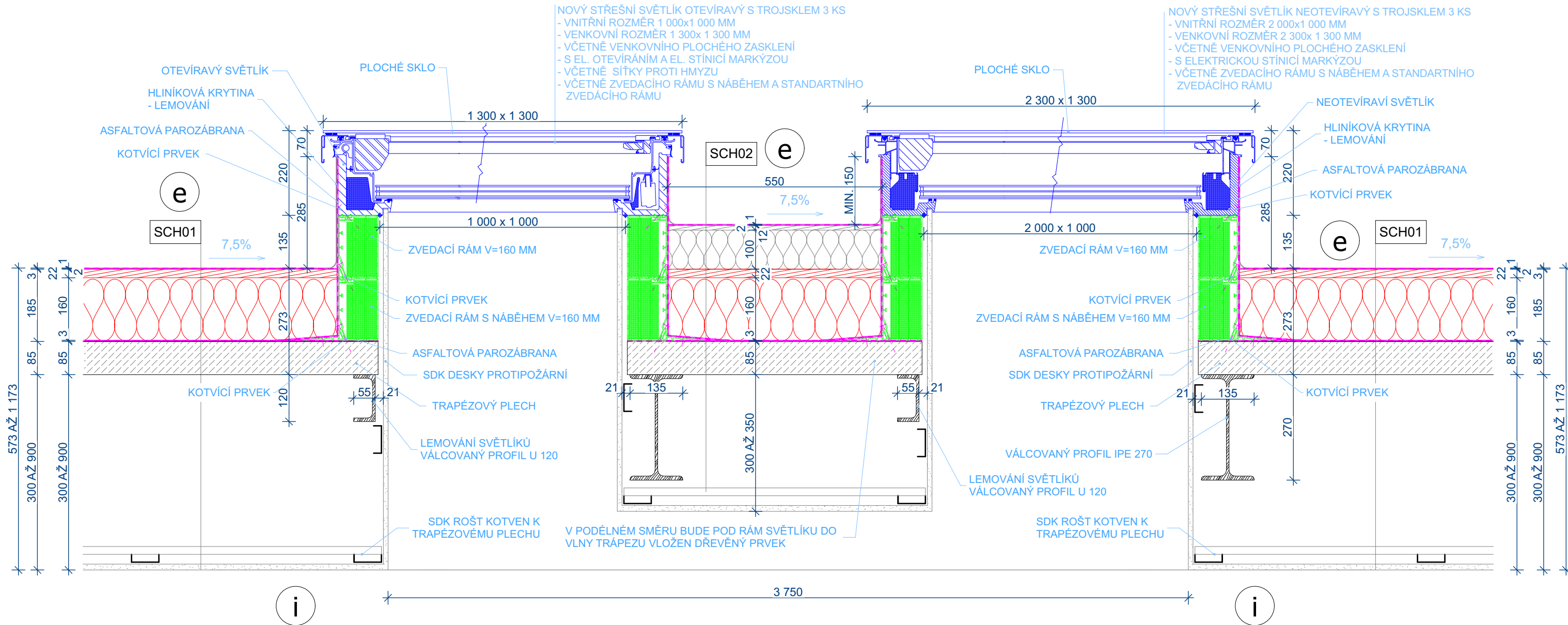


DET 02 - DETAIL NAPOJENÍ SVĚTLÍKŮ - NOVÝ STAV



POZN.
- ROZMĚR OCELOVÉHO LEMOVÁNÍ (OTVOR PRO SVĚTLÍK) BUDE UPŘESNĚN PŘED VÝROUBOU DLE TYPU POUŽITÉHO SVĚTLÍKU
- PŘESNÉ ROZMĚRY SE MOHOU LIŠIT VLIVEN NEPŘESNOSTI POSKYTNUTÝCH PODKLADŮ (PROJEKTOVÁ DOKUMENTACE Z ŘÍJNA 2005) A MĚŘENÍ PŘÍMO V OBJEKTU
- PROJEKTOVÁ DOKUMENTACE JE ZPRACOVÁNA DLE STAVEBNÍHO ZÁKONA 283/2021 SB.

Investor: Střední škola Slavkov - Austerlitz		Hlavní projektant: Ing. Ondřej Matys	
Tyršova 479, 684 01 Slavkov u Brna		tel: 776 034 813	
Akce: STAVEBNÍ ÚPRAVY STŘEŠNÍ KONSTRUKCE ŠKOLY SLAVKOV - KUCHYŇKY P.Č. 1698/1		e-mail: matysoid@seznam.cz	
k.ú.: Slavkov u Brna (750301), p.č.: 1698/1, č.p.: Tyršova 129		Vypracoval: Ing. Ondřej Matys	
Obsah: PROJEKTOVÁ DOKUMENTACE		Zod. projektant: Ing. Libor Jirsík	
Název výkresu: DET 02 - DETAIL NAPOJENÍ SVĚTLÍKŮ - NOVÝ STAV		Kontroloval: Střední škola Slavkov - Austerlitz	
Formát: 2xA4		Stupeň: REV 05	
Č. zakázky: 302		Paré:	
Měřítko: 1:10		Číslo výkresu: D1.1.14 N	
Datum: Říjen 2024			

VEŠKERÁ AUTORSKÁ PRÁVA VYHRAZENA ZPRACOVATELI DOKUMENTACE. BEZ SOUHLASU AUTORA NENÍ MOŽNÉ VÝKRES ČI JEHO JEDNOTLIVÉ ČÁSTI KOPÍROVAT JAK PRO VLASTNÍ, TAK PRO ÚČELY TŘETÍCH OSOB.